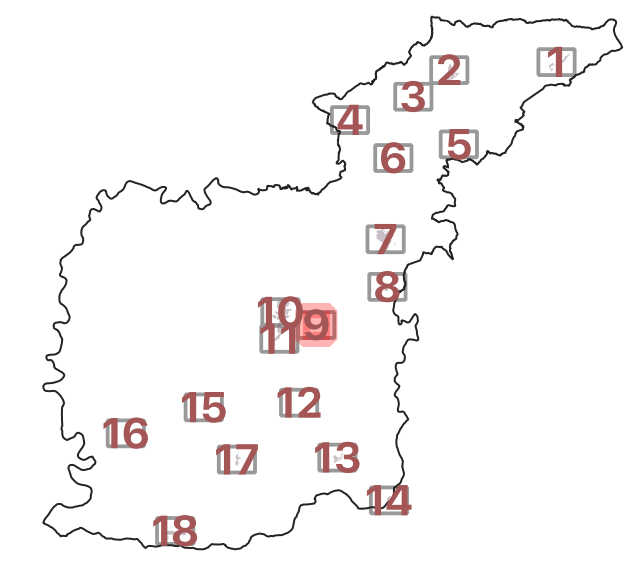


SINDACO  
Silvio Franceschelli

RESPONSABILE DEL PROCEDIMENTO  
Paolo Giannelli

GARANTE DELL'INFORMAZIONE E DELLA PARTECIPAZIONE  
Alessandro Cafèri

DISCIPLINE DEL TERRITORIO URBANIZZATO E DEI NUCLEI RURALI

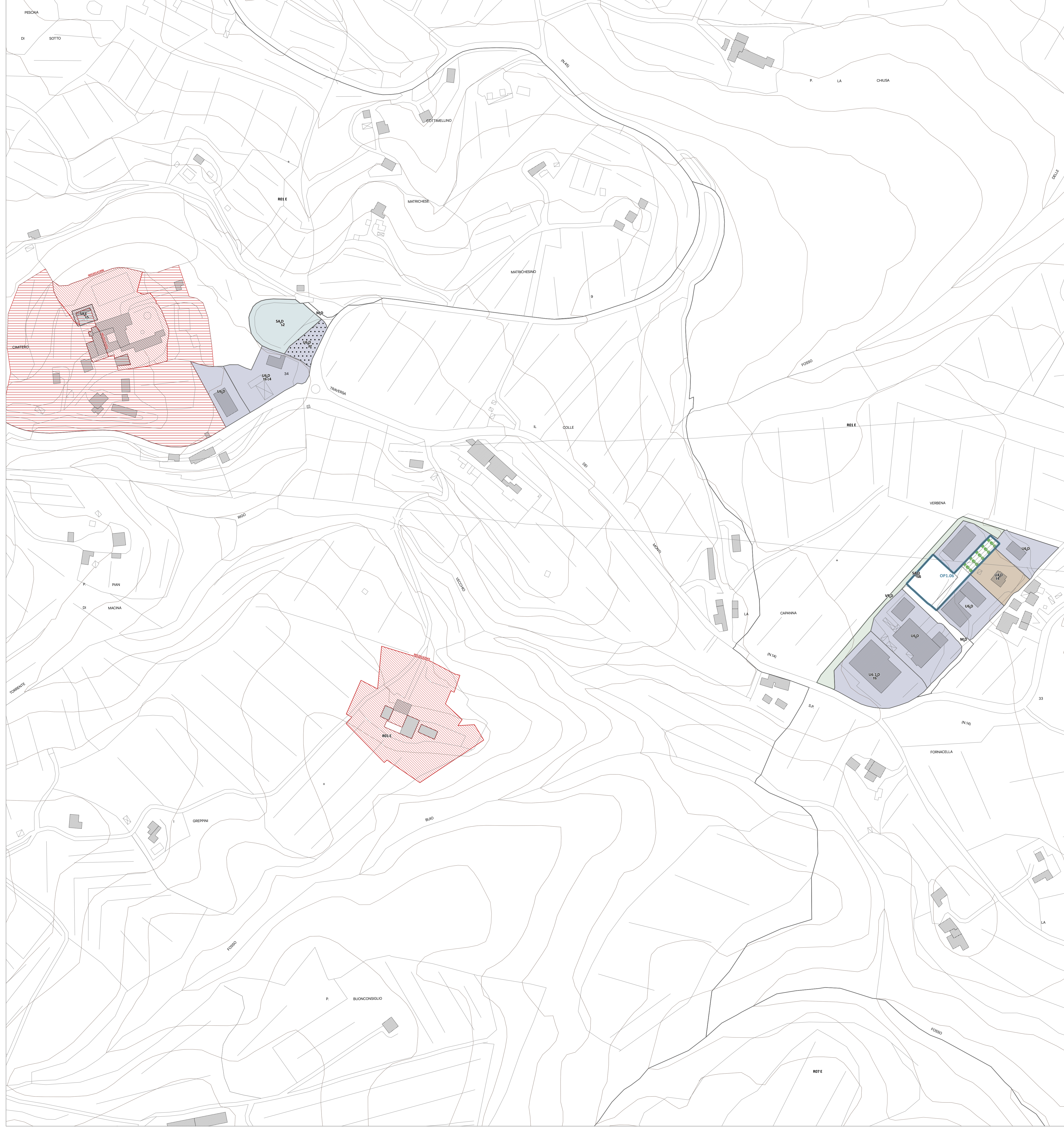


PROGETTO  
Roberto Vezzosi (capogruppo)  
Stefania Rizzotti, Idp studio  
Massimiliano Rossi, Fabio Poggi, Mirko Frasconi, Davide Giovannuzzi, ProGeo Engineering s.r.l.  
Monica Coletta, Studio Tecnico Agostoli di Coletta, Frassinetti, Sarraica  
Stefano Campana  
Valentina Vettori

Flavia Giallorenzo, Martina Romeo, Letizia Rossignolo, Massimo Tofaneli  
Maria Rita Cecchini e Arianna Gagliotta per la VAS

novembre 2023

2000



LEGENDA

Beni immobili destinatari di provvedimento di tutela ai sensi dell'art. 13 del Codice

- Beni immobili destinatari di provvedimento di tutela ai sensi dell'art. 13 del Codice
Aree di pertinenza paesaggistica dei Beni culturali immobili ai sensi dell'art. 4 c. 2 dell'Elaborato 8B del PIT-PPR
Area soggetta a Verifica di Interesse Culturale per beni archeologici di cui all'art. 10 comma 1 del D.Lgs. n. 42 del 22/01/2004 "Codice dei Beni Culturali e Paesaggistici"

ZONE OMOGENEE (DM 1444/68)

- Zona A
Zona B
Zona C
Zona D
Zona E
Zona F

TESSUTI

- U1, tessuti di antico impianto dei centri principali
U2, tessuti storici
U3, presistenze rurali
U4, tessuti recenti
U5, tessuti recenti unitari
U6, U6.1, tessuti specializzati
MA, vie principali commerciali
VS, aree verdi all'interno dei tessuti storici
VR, verde privato
NR, i nuclei rurali

MODI DI ATTUAZIONE

- PA, Piani attuativi
IC, Progetti unitari da convenzionare
ID, interventi diretti
PAV, Piani attuativi vigenti
OP, Opere pubbliche

AREE DI TRASFORMAZIONE

- AC, Aree copianificate
AN, Aree di nuova edificazione
AR, Aree di recupero

PROGETTO NORMA

- viabilità di progetto
parcheggi pubblici lungo strada
filare alberato
fasce tampone
demolizione senza ricostruzione
connessioni
allargamento stradale
ar - intervento di recupero e riqualificazione
ae - aree di concentrazione della nuova edificazione
aec - aree di concentrazione della nuova edificazione commerciale
aee - aree di concentrazione della nuova edificazione direzionale
aed - aree di concentrazione della nuova edificazione turistico ricettiva
aep - aree di concentrazione della nuova edificazione per la produzione
aer - aree di concentrazione della nuova edificazione residenziale
idc - aree per gli interventi diretti commerciali
idd - aree per gli interventi diretti direzionali
idp - aree per gli interventi diretti produttivi
idr - aree per gli interventi diretti residenziali
as - nuove attrezzature per l'istruzione di base
vp - aree a verde di uso pubblico

- pp - aree a parcheggio di uso pubblico
ids - aree per le nuove attrezzature di interesse comune
mg - aree per fasce arborata e cespugliata per la mitigazione paesaggistica
mg - aree per fasce arborata e cespugliata per la mitigazione paesaggistica
per - aree per pertinenze alla residenza
aif - aree per l'installazione dei pannelli fotovoltaici
v - nuova viabilità
pr - parcheggi privati
ter - aree per terrapieno invertito per la mitigazione paesaggistica
ter - aree per terrapieno invertito per la mitigazione paesaggistica
paesaggistica
cm - aree per la compensazione del rischio idraulico
dm - demolizione senza ricostruzione
ac - aree da cedere

TIPI DI INTERVENTO

- tipo di intervento t1
tipo di intervento t2
tipo di intervento t3
tipo di intervento t4
tipo di intervento t5
tipo di intervento t6

DESTINAZIONI D'USO

- s, servizi e attrezzature di uso pubblico
s1, servizi per l'istruzione di base
s2, attrezzature di interesse comune
s3, spazi pubblici attrezzati per il parco e il gioco e lo sport
s4, aree per parcheggi pubblici
s5, servizi cimiteriali
s6, servizi tecnici e tecnologici
s7, stazione ferroviaria o autostazione
s8, servizi per l'istruzione superiore
s9, caserme
b1, attività industriali e artigianali
b2, attività estrattive e cave
b3, attività di servizio
c1, esercizi di vicinato
c2, esercizi di somministrazione di alimenti e bevande
c3, strutture di media superficie di vendita
c4, impianti di distribuzione di carburanti
c5, esercizi del settore non alimentare a grande fabbisogno di superficie
d1, ospitalità alberghiera
d2 ospitalità extra alberghiera
d3, residence
d4, campeggi
d5, area sosta camper
o1, direzionale
o2, uffici privati in genere, studi e servizi professionali
o3, servizi di assistenza servizi ricreativi e per la pratica sportiva
o4, servizi ricreativi e per la cura
o5, ospitalità temporanea
e6, parcheggi privati
f1, attività commerciali all'ingrosso
f2, attività di magazzino, deposito e/o stoccaggio di merci e materiali
pr, parcheggi privati
vr, verde privato